

Fiche technique

Manchon d'étanchéité DEKTITE® Square

Application:

- Etanchéité de conduits sur toitures métalliques trapézoïdales et sinusoïdales
- Etanchéité de conduits sur toitures fibrociment sinusoïdales

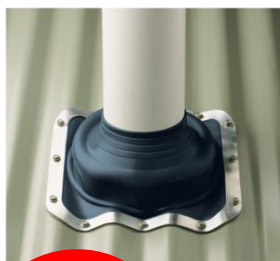


Matière:

- Caoutchouc souple EPDM Noir haute qualité

Propriétés:

- Dimensions standard allant jusqu'à des conduits de 610 mm de diamètre
- Résistant aux intempéries
- Insensible aux rayonnements UV
- Adaptable à toutes les formes de profils



Avantages:

- Durée de vie élevée
- Résistance à la chaleur: jusqu'à + 115°C, et jusqu'à 150°C ponctuellement
- Résistance au froid: jusqu'à - 50°C
- Adaptable:
 - aux profils trapézoïdaux et sinusoïdaux
 - à toutes matières de conduits
 - à des diamètres de conduits jusqu'à 610 mm
- Produit garanti 20 ans

**PRODUIT
GARANTI
20 ANS**

Observations:

Les manchons ne doivent pas être installés dans les zones de recouvrement et de couturage.

Utilisation de rivets "Bulb-tite" pour la fixation sur les plaques fibrociment.

Montage:



1. Couper le manchon Dekтите® au Ø du conduit



2. Adapter et marquer le Dekтите® au profilé



3. Appliquer le mastic



4. Déformer le Dekтите® à la forme exacte du profilé



5. Fixer le Dekтите® avec les vis auto-perceuses EJOT® ou les rivets "Bulb-tite"

Références:

Désignation	Ø Conduit (mm)	Embase (mm)	Angle Toiture en ° jusqu'à	EJOPLAST (ml)	EJOT JF3 Nombre de Kit
DFE 100 B	0 - 35	99x99	0 - 60	80	1
DFE 101 B	5 - 55	137x137	0 - 35	80	1
DFE 103 B	5 - 127	221x221	0 - 35	80	2
DFE 104 B	75 - 175	280x280	0 - 35	80	2
DFE 106 B	125 - 230	363x363	0 - 35	80	3
DFE 107 B	150 - 300	456x456	0 - 35	310	4
DFE 108 B	170 - 355	496x496	0 - 35	310	4
DFE 109 B	230 - 508	681x681	0 - 35	310	4

Important:
Le manchon doit être découpé à l'aide d'une pince Coupe-tôle 2 positions.
!! Ne pas utiliser d'outil coupant de type Cutter !!

